

Paro Registrado.

Mayo 2021

FICHA TERRITORIAL: Comarca Ribera Baja del Ebro

Unidad: nº personas

Fuente: Instituto Aragonés de Empleo

Por grupo de edad y sexo

	Total	Hombres	Mujeres
16-19	7	5	2
20-24	34	14	20
25-29	32	10	22
30-34	50	17	33
35-39	27	10	17
40-44	52	17	35
45-49	49	17	32
50-54	51	19	32
55-59	71	18	53
60-64	77	33	44
Total	450	160	290

Por sector de actividad económica y sexo

CNAE-2009	Total	Hombres	Mujeres
Agricultura, ganadería y pesca	46	21	25
Industria y energía	63	29	34
Construcción	24	22	2
Servicios	274	76	198
Sin empleo anterior	43	12	31
Total	450	160	290

Por sección de actividad económica y sexo

CNAE-2009	Total	Hombres	Mujeres
Agricultura, ganadería, silvicultura y pesca	46	21	25
Industrias extractivas	1	0	1
Industria manufacturera	59	28	31
Suministro de agua, actividades de saneamiento, gestión de residuos y descontaminación	3	1	2
Construcción	24	22	2
Comercio al por mayor y al por menor; reparación de vehículos de motor y motocicletas	38	13	25
Transporte y almacenamiento	9	5	4
Hostelería	30	3	27
Información y comunicaciones	1	0	1
Actividades financieras y de seguros	1	1	0
Actividades profesionales, científicas y técnicas	8	4	4
Actividades administrativas y servicios auxiliares	80	28	52
Administración Pública y defensa; Seguridad Social obligatoria	65	17	48
Educación	5	2	3
Actividades sanitarias y de servicios sociales	23	1	22
Actividades artísticas, recreativas y de entretenimiento	5	2	3
Otros servicios	4	0	4
Actividades de los hogares como empleadores de personal doméstico; actividades de los hogares como productores de bienes y servicios para uso propio	5	0	5
Sin clasificar	43	12	31
Total	450	160	290

La actividad económica indica aquélla en la que el parado realizó su último trabajo, según la Clasificación Nacional de Actividades Económicas de 2009 (CNAE-2009)

Paro Registrado.

Mayo 2021

FICHA TERRITORIAL: Comarca Ribera Baja del Ebro

Unidad: nº personas

Fuente: Instituto Aragonés de Empleo

Por nivel de formación y sexo

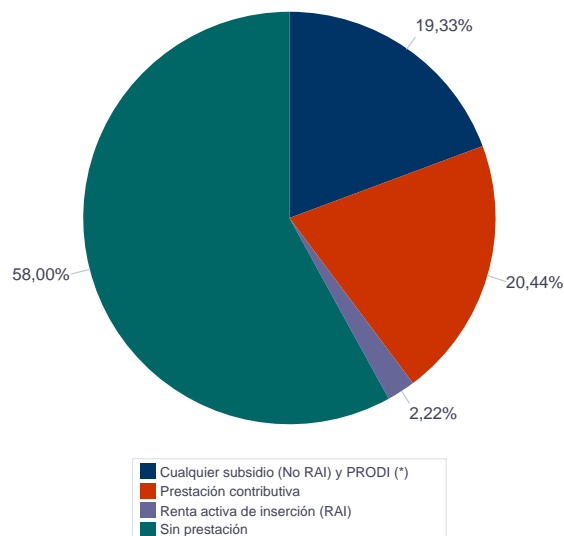
		Total	Hombres	Mujeres
Educación primaria	Educación Primaria o inferior	123	45	78
		123	45	78
Primera etapa de educación secundaria	Primera etapa de educación secundaria	239	92	147
		239	92	147
Segunda etapa de educación secundaria	Bachillerato	19	5	14
	Enseñanza media de formación profesional	36	9	27
		55	14	41
Enseñanza superior	Enseñanza superior de formación profesional	16	6	10
	Enseñanza superior universitaria	17	3	14
		33	9	24
Total		450	160	290

NOTA: La tabla de nivel de formación se basa en la Clasificación Nacional de Educación 2000 (INE). Se ha seleccionado el nivel educativo más alto adquirido por el demandante parado.

Por tipo de prestación y sexo

	Total	Hombres	Mujeres
Sin prestación	261	82	179
Prestación contributiva	92	45	47
Cualquier subsidio (No RAI) y PRODI (*)	87	27	60
Renta activa de inserción (RAI)	10	6	4
Total	450	160	290

(*) PRODI= Programa temporal de protección por desempleo e inserción, RAI = Renta activa de inserción.



Paro Registrado.

Mayo 2021

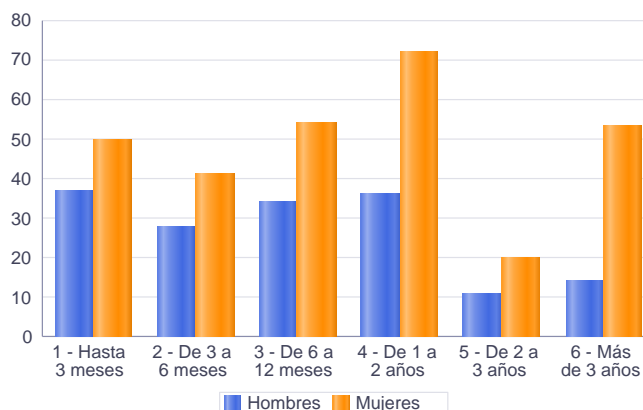
FICHA TERRITORIAL: Comarca Ribera Baja del Ebro

Unidad: nº personas

Fuente: Instituto Aragonés de Empleo

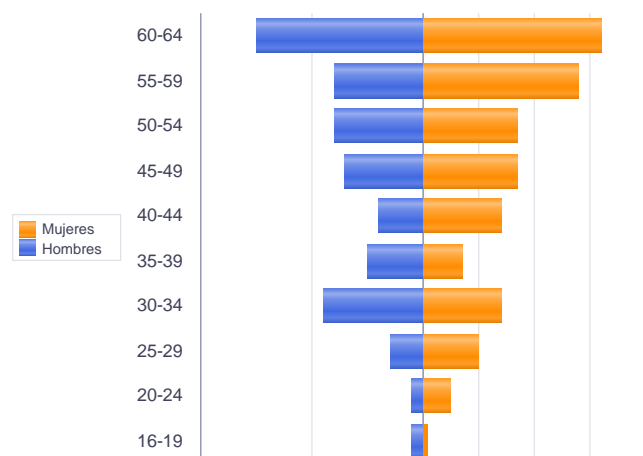
Por tiempo en situación laboral como desempleado y sexo

		Total	Hombres	Mujeres
Corta Duración	Hasta 3 meses	87	37	50
	De 3 a 6 meses	69	28	41
	De 6 a 12 meses	88	34	54
		244	99	145
Larga Duración	De 1 a 2 años	108	36	72
	De 2 a 3 años	31	11	20
	Más de 3 años	67	14	53
		206	61	145
Total		450	160	290



Parados de larga duración* por grupo de edad y sexo

	Total	Hombres	Mujeres
16-19	2	1	1
20-24	6	1	5
25-29	13	3	10
30-34	23	9	14
35-39	12	5	7
40-44	18	4	14
45-49	24	7	17
50-54	25	8	17
55-59	36	8	28
60-64	47	15	32
Total	206	61	145



* Más de 12 meses como desempleado

Pirámide por valores Absolutos

Paro Registrado.

Mayo 2021

FICHA TERRITORIAL: **Comarca Ribera Baja del Ebro**

Unidad: nº personas

Fuente: Instituto Aragonés de Empleo

Por sector de actividad económica, nacionalidad y sexo

	Españoles			Extranjeros comunitarios (UE-28)			Extranjeros no comunitarios		
	Total	Hombres	Mujeres	Total	Hombres	Mujeres	Total	Hombres	Mujeres
Agricultura, ganadería y pesca	39	17	22	2	1	1	5	3	2
Construcción	20	18	2	1	1	0	3	3	0
Industria y energía	60	27	33	1	0	1	2	2	0
Servicios	246	71	175	8	2	6	20	3	17
Sin empleo anterior	24	9	15	1	0	1	18	3	15
Total	389	142	247	13	4	9	48	14	34

Ranking de ocupaciones más solicitadas por los demandantes parados, por sexo

Cod. Ocupación	Ocupación	Total	Hombres	Mujeres
92101050	Personal de limpieza o limpiadores en general	145	11	134
97001104	Peones de la industria manufacturera, en general	137	46	91
95121019	Peones de horticultura, jardinería	79	40	39
52201079	Dependientes de comercio, en general	65	4	61
95111016	Peones agrícolas, en general	62	29	33
98111024	Mozos de carga y descarga, almacén y/o mercado de abastos	61	41	20
97001010	Embaladores-empaquetadores-etiquetadores, a mano	52	6	46
97001056	Peones de la industria de la alimentación, bebidas y tabaco	46	6	40
51201049	Camareros, en general	44	9	35
96021013	Peones de la construcción de edificios	42	41	1
43091029	Empleados administrativos, en general	36	3	33
98201011	Reponedores de hipermercado	35	10	25
97001113	Peones de la industria metalúrgica y fabricación de productos metálicos	33	18	15
94431016	Barrenderos	26	15	11
58911011	Asistentes, acompañantes de personas	26	1	25
57101013	Asistentes domiciliarios	26	0	26
55001018	Cajeros de comercio	26	2	24
83331015	Conductores-operadores de carretillas elevadoras, en general	25	24	1
96011029	Peones de obras públicas, en general	25	19	6
82091116	Montadores en líneas de ensamblaje de automoción	23	10	13

NOTA: Cada demandante puede solicitar hasta 6 ocupaciones.